

テナント募集

●ACCESS 国道228号線沿い・JR江差線「七重浜」駅より約 1km●

スーパーセンタートライアル上磯店

物件概要

- 所在地／北海道北斗市七重浜7丁目14番地1
- 構造規模／鉄筋コンクリート、一部鉄骨造 地上1階
- 築年月／平成7年11月
- 賃料／6,000円/坪(0117区画・0129区画・0125区画)
- 敷金／賃料6ヶ月分
- 契約形態／定期建物賃貸借契約 期間は応相談
- 駐車場／1,236台
- 用途／店舗(飲食・物販・サービス)その他応相談
- その他／水道光熱費、従業員の駐車料金(月額2,000円/台・税別) 諸条件 応相談

募集対象

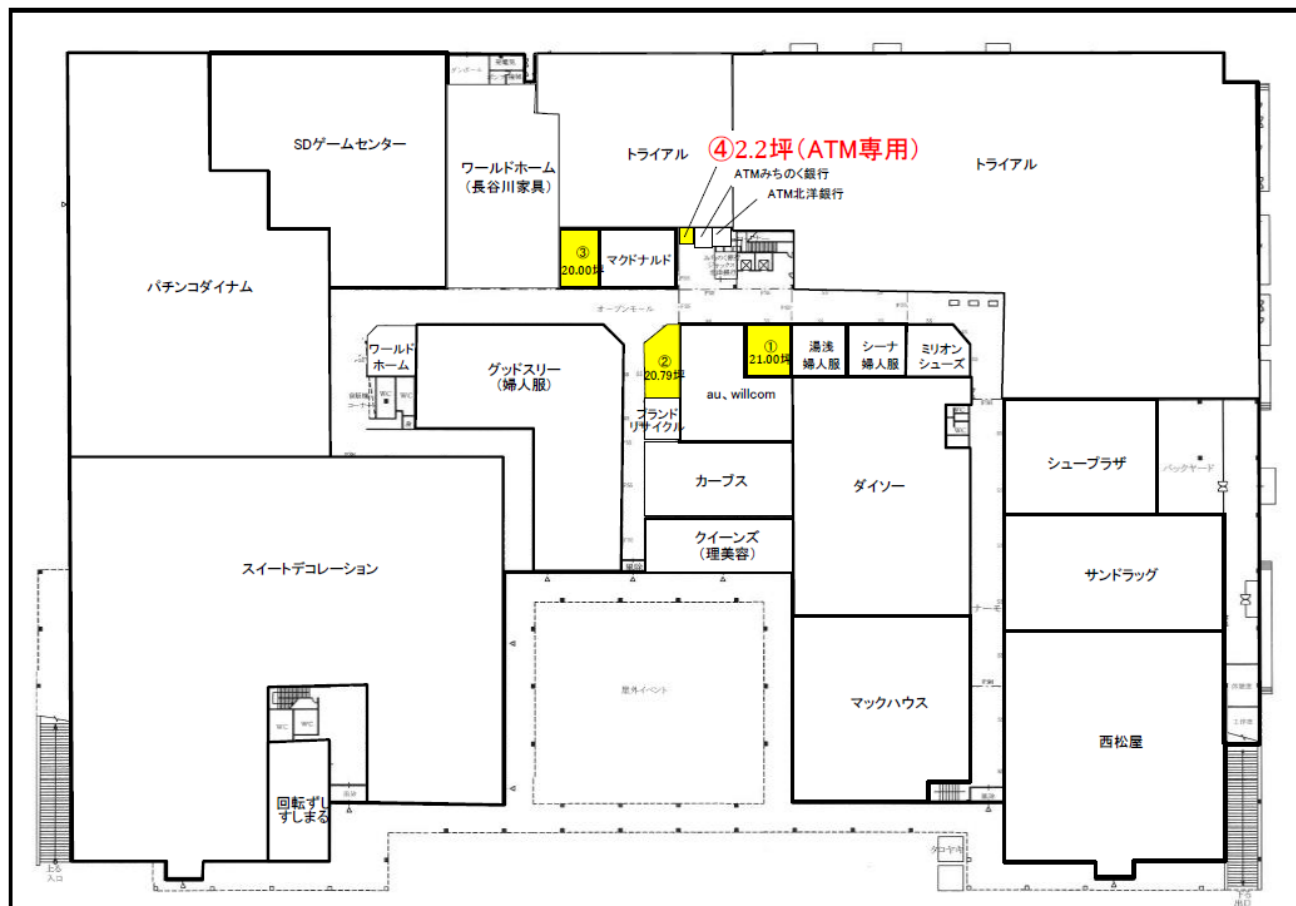
①0117区画 (21.00坪)

②0129区画 (20.79坪)

③0125区画 (20.00坪)

現行倉庫として使用

④ATM区画 (2.20坪)



宅地建物取引業免許番号 国土交通大臣(4)第6202号

TB 東京美装興業株式会社
TOKYO BISO KOGYO CORPORATION

詳しくは

〒060-0042 札幌市中央区大通西8丁目2番地 住友商事・フカミヤ大通ビル6F

プロパティマネジメント部 札幌オフィス

Tel 011-200-0244

Fax 011-200-0246

■取引態様: 媒介 ■情報公開日: 2018/11/1