

テナント募集

●ACCESS 国道228号線沿い・JR江差線「七重浜」駅より約 1km●

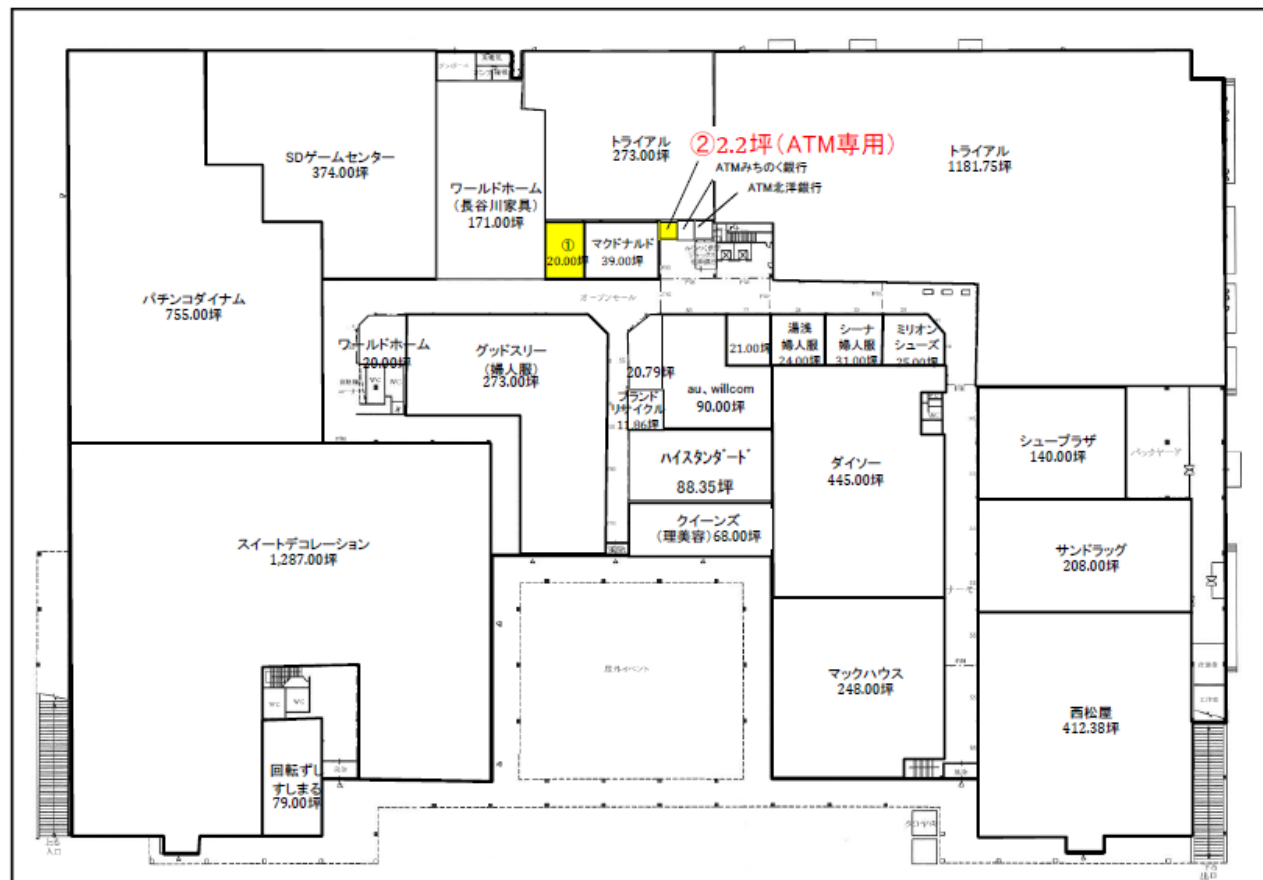
スーパーセンタートリアル上磯店

物件概要

- 所在地／北海道北斗市七重浜7丁目14番地1
- 構造規模／鉄筋コンクリート、一部鉄骨造 地上1階
- 築年月／平成7年11月
- 賃料／応相談
- 敷金／賃料6ヶ月分
- 契約形態／定期建物賃貸借契約 期間は応相談
- 駐車場／1,236台
- 用途／店舗（飲食・物販・サービス）その他応相談
- その他／水道光熱費、従業員の駐車料金（月額2,000円/台・税別）
諸条件 応相談

募集対象

- ① 0125区画 (20.00坪)
現行倉庫として使用
- ② ATM区画 (2.20坪)



宅地建物取引業免許番号 国土交通大臣(4)第6202号

TB 東京美装興業株式会社
TOKYO BISO KOGYO CORPORATION

詳しくは

〒060-0042 札幌市中央区大通西8丁目2番地 フカミヤ大通ビル6F
プロパティマネジメント部 札幌マネジメントオフィス

Tel **011-200-0244**

Fax **011-200-0246**

■取引態様: 媒介 ■情報公開日: 2018/12/26