

テナント募集

●ACCESS 国道228号線沿い・JR江差線「七重浜」駅より約 1km●

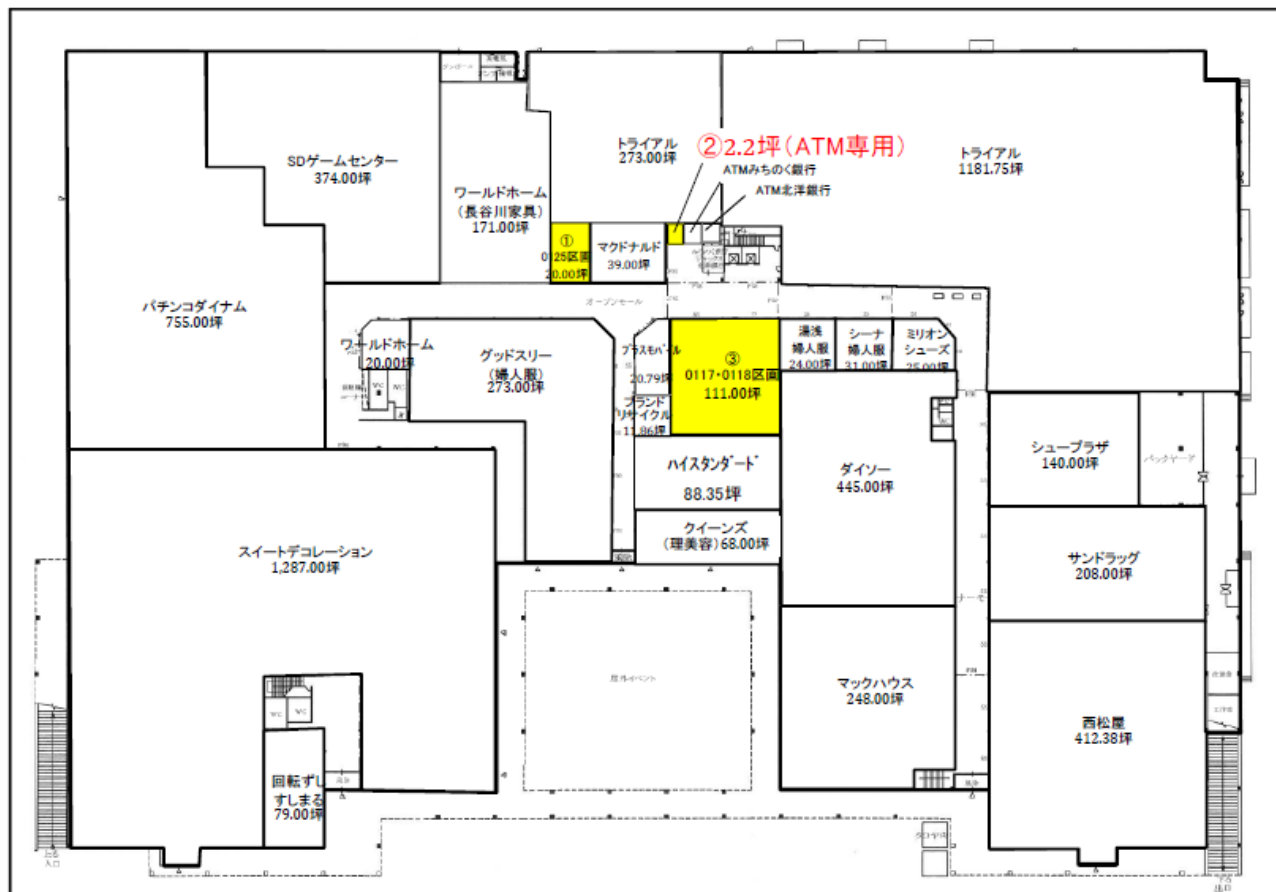
スーパーセンタートリアル上磯店

物件概要

- 所在地 / 北海道北斗市七重浜7丁目14番地1
- 構造規模 / 鉄筋コンクリート、一部鉄骨造 地上1階
- 築年月 / 平成7年11月
- 賃料 / 応相談
- 敷金 / 賃料6ヶ月分
- 契約形態 / 定期建物賃貸借契約 期間は応相談
- 駐車場 / 1,236台
- 用途 / 店舗（飲食・物販・サービス）その他応相談
- その他 / 水道光熱費、従業員の駐車料金（月額2,000円/台・税別）
諸条件 応相談

募集対象

- ① 0125区画 (20.00坪)
現行倉庫として使用
- ② ATM区画 (2.20坪)
- ③ 0117・0118区画 (111.00坪)



宅地建物取引業免許番号 国土交通大臣(4)第6202号

TB 東京美装興業株式会社
TOKYO BISO KOGYO CORPORATION

詳しくは 東京美装 プロパティマネジメント

検索

〒060-0042 札幌市中央区大通西8丁目2番地 フカミヤ大通ビル6F
プロパティマネジメント部 札幌オフィス

Tel 011-200-0244

Fax 011-200-0246

■取引態様: 媒介 ■情報公開日: 2019/3/15