

貸事務所

～ For RENT ～

JR中央線・総武線 「御茶ノ水」駅 徒歩6分

東京メトロ千代田線・丸ノ内線 「新御茶ノ水」駅「御茶ノ水」駅 徒歩9分

★諸条件相談可

物件概要

- 名称：御茶ノ水明神ビル
- 所在地：東京都文京区湯島一丁目2番13号
- 交通：JR中央線・総武線「御茶ノ水」駅徒歩6分
- 建物：鉄筋鉄骨コンクリート造 地上8階建
- 築年月：1976年(昭和51年)5月

賃貸条件

- 賃料：月額 450,450円(税込)
- ゴミ処理費：月額 5,500円(税込)
- 敷金：御相談
- 礼金：なし
- 敷金償却：解約時2ヶ月
- 契約期間：2年(更新可)
- 更新料：新賃料1ヶ月相当分
- 現況：空室
- 入居可能日：即日

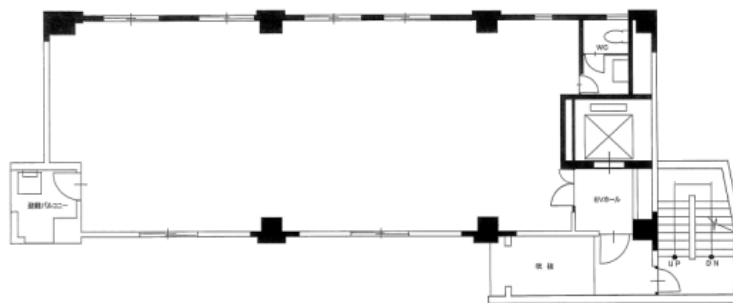
●新耐震基準 (2016年実施済)

●大規模修繕 (2016年実施済)

●エレベーターリニューアル (2022年実施済)



☆お気軽にお問い合わせください☆



御茶ノ水明神ビル

階数	契約面積	賃料(税込)
4階	104.14㎡ (31.50坪)	450,450円 (@14,300円/坪)
5階	104.14㎡ (31.50坪)	450,450円 (@14,300円/坪)



現地案内図

※内見の際は必ず当社へご連絡ください。(ご成約済の区画については、あしからずご了承下さい。この図面は概略図で現況と異なる場合があります。)



宅地建物取引業免許番号 国土交通大臣(4)第6202号

東京美装興業株式会社

プロパティマネジメント部 担当:高秀

〒160-0023

東京都新宿区西新宿6-24-1 西新宿三井ビルディング9F

TEL 03-5322-2736

FAX 03-5322-2717

■取引態様 媒介

■情報公開 2024年4月10日